

По вопросам продаж и поддержки обращайтесь:

Архангельск (8182)63-90-72
Астана (7172)727-132
Астрахань (8512)99-46-04
Барнаул (3852)73-04-60
Белгород (4722)40-23-64
Брянск (4832)59-03-52
Владивосток (423)249-28-31
Волгоград (844)278-03-48
Вологда (8172)26-41-59
Воронеж (473)204-51-73
Екатеринбург (343)384-55-89

Иваново (4932)77-34-06
Ижевск (3412)26-03-58
Казань (843)206-01-48
Калининград (4012)72-03-81
Калуга (4842)92-23-67
Кемерово (3842)65-04-62
Киров (8332)68-02-04
Краснодар (861)203-40-90
Красноярск (391)204-63-61
Курск (4712)77-13-04
Липецк (4742)52-20-81

Магнитогорск (3519)55-03-13
Москва (495)268-04-70
Мурманск (8152)59-64-93
Набережные Челны (8552)20-53-41
Нижний Новгород (831)429-08-12
Новокузнецк (3843)20-46-81
Новосибирск (383)227-86-73 Омск
(3812)21-46-40
Орел (4862)44-53-42
Орланбург (3532)37-68-04
Пенза (8412)22-31-16

Пермь (342)205-81-47
Ростов-на-Дону (863)308-18-15
Рязань (4912)46-61-64
Самара (846)206-03-16
Санкт-Петербург (812)309-46-40
Саратов (845)249-38-78
Севастополь (8692)22-31-93
Симферополь (3652)67-13-56
Смоленск (4812)29-41-54
Сочи (862)225-72-31
Ставрополь (8652)20-65-13

Сургут (3462)77-9-35
Тверь (4822)63-31-35
Томск (3822)98-41-53
Тула (4872)74-02-29
Тюмень (3452)66-21-18
Ульяновск (8422)24-23-59
Уфа (347)229-48-12
Хабаровск (4212)92-98-04
Челябинск (351)202-03-61
Череповец (8202)49-02-64
Ярославль (4852)69-52-93

Единый адрес: gpg@nt-rt.ru | <http://gns-group.nt-rt.ru>

КАТАЛОГ ГЛАВНЕФТЕСНАБ



ЭСТАКАДА АВТОНАЛИВА С АВТОМАТИЗИРОВАННЫМ ТОПЛИВО-НАЛИВНЫМ КОМПЛЕКСом АТНК-0100



Состав комплекса эстакады налива

1. АТНК
2. Консоль верхнего налива
3. Площадка обслуживания
4. Лестница
5. Переходной мостик (трап)
6. Ферма опорная

АВТОМАТИЗИРОВАННЫЙ ТОПЛИВО-НАЛИВНОЙ КОМПЛЕКС АТНК-0060 (Производительность 60 м³/ч, с ротационным счетчиком)



АТНК - 0100 предназначен для измерения объема и массы топлива (бензина, керосина, дизельного топлива, моторного топлива и мазута) при перекачке, приёме/выдаче его в автоцистерны и ж/д. цистерны.

Состав АТНК

1. Станина АТНК
2. Электронасосный двигатель (по заказу)
3. Фильтр
4. Газоотделитель
5. Компенсатор
6. Кориолисовый расходомер
7. Двухступенчатый гидравлический клапан с электромагнитным управлением
8. Обратный клапан (между электронасосным агрегатом и фильтром)
9. Пост местного управления КУ-92
10. Устройство заземления автоцистерн УЗА-4К-01
11. Клемная коробка
12. Информационное табло

АВТОМАТИЗИРОВАННЫЙ ТОПЛИВО-НАЛИВНОЙ КОМПЛЕКС АТНК-О100 (Производительность 100 м³/ч, с ротационным счетчиком)



**ЭСТАКАДА НАЛИВА АВТОЦИСТЕРН
(Верхний налив, АТНК-О100)**



ЭСТАКАДА С АВТОМАТИЗИРОВАННЫМ ТОПЛИВО-НАЛИВНЫМ КОМПЛЕКСОМ АТНК-М100М (С ЭЛЕКТРООБОГРЕВОМ ДЛЯ УСЛОВИЙ КРАЙНЕГО СЕВЕРА)



АВТОМАТИЗИРОВАННЫЙ ТОПЛИВО-НАЛИВНОЙ КОМПЛЕКС АТНК-М100М (ПРОИЗВОДИТЕЛЬНОСТЬ 100 МЗ/Ч, С КОРИОЛИСОВЫМ РАСХОДОМЕРОМ, С ЭЛЕКТРООБОГРЕВОМ ДЛЯ УСЛОВИЙ КРАЙНЕГО СЕВЕРА)



АВТОМАТИЗИРОВАННЫЙ ТОПЛИВО-НАЛИВНОЙ КОМПЛЕКС АТНК-М100М (ПРОИЗВОДИТЕЛЬНОСТЬ 100 МЗ/Ч, С КОРИОЛИСОВЫМ РАСХОДОМЕРОМ)



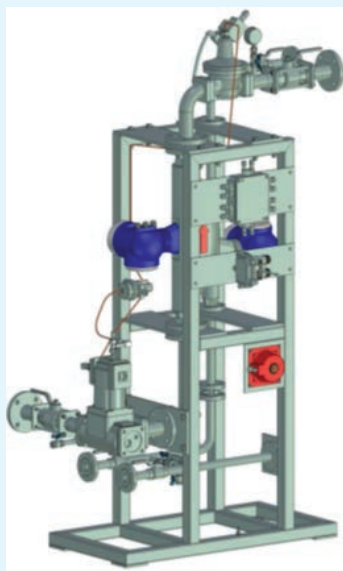
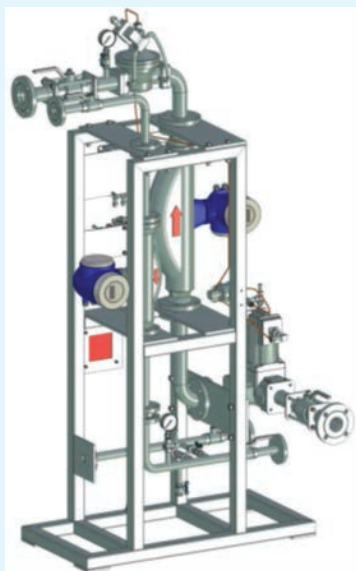
АВТОМАТИЗИРОВАННЫЙ ТОПЛИВО-НАЛИВНОЙ КОМПЛЕКС АТНК-М100Э (ПРОИЗВОДИТЕЛЬНОСТЬ 100 МЗ/Ч, С КОРИОЛИСОВЫМ РАСХОДОМЕРОМ)



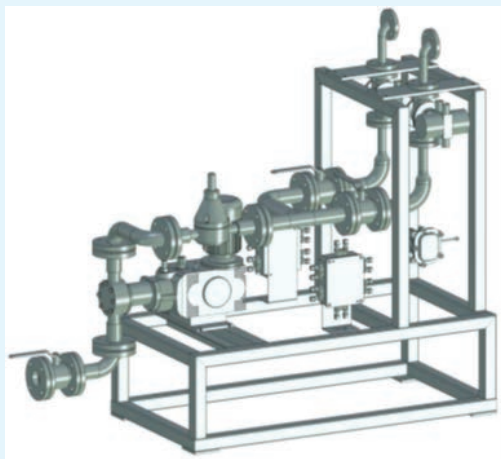
**АВТОМАТИЗИРОВАННЫЙ ТОПЛИВО-НАЛИВНОЙ КОМПЛЕКС АТНК-0060
(ПРОИЗВОДИТЕЛЬНОСТЬ 60 МЗ/Ч, С РОТАЦИОННЫМ СЧЕТЧИКОМ)**



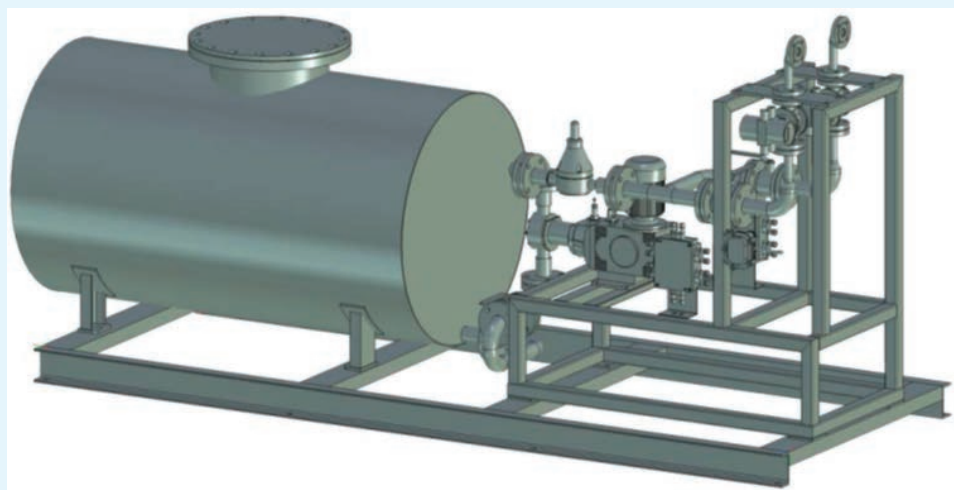
**АВТОМАТИЗИРОВАННЫЙ ТОПЛИВО-НАЛИВНОЙ КОМПЛЕКС АТНК-
М030Э (ПРОИЗВОДИТЕЛЬНОСТЬ 30 МЗ/Ч, С КОРИОЛИСОВЫМ
РАСХОДОМЕРом, УЧЕТ СУГ (ГАЗ ПРОПАН) ПО МАССЕ)**



КОМПЛЕКС ДОЗИРОВАНИЯ И УЧЕТА ПРИСАДОК ПО ОБЪЕМУ/МАССЕ



КОМПЛЕКС ДОЗИРОВАНИЯ И УЧЕТА ПРИСАДОК ПО ОБЪЕМУ/ МАССЕ (С ЕМКОСТЬЮ ДЛЯ ХРАНЕНИЯ ПРИСАДОК)



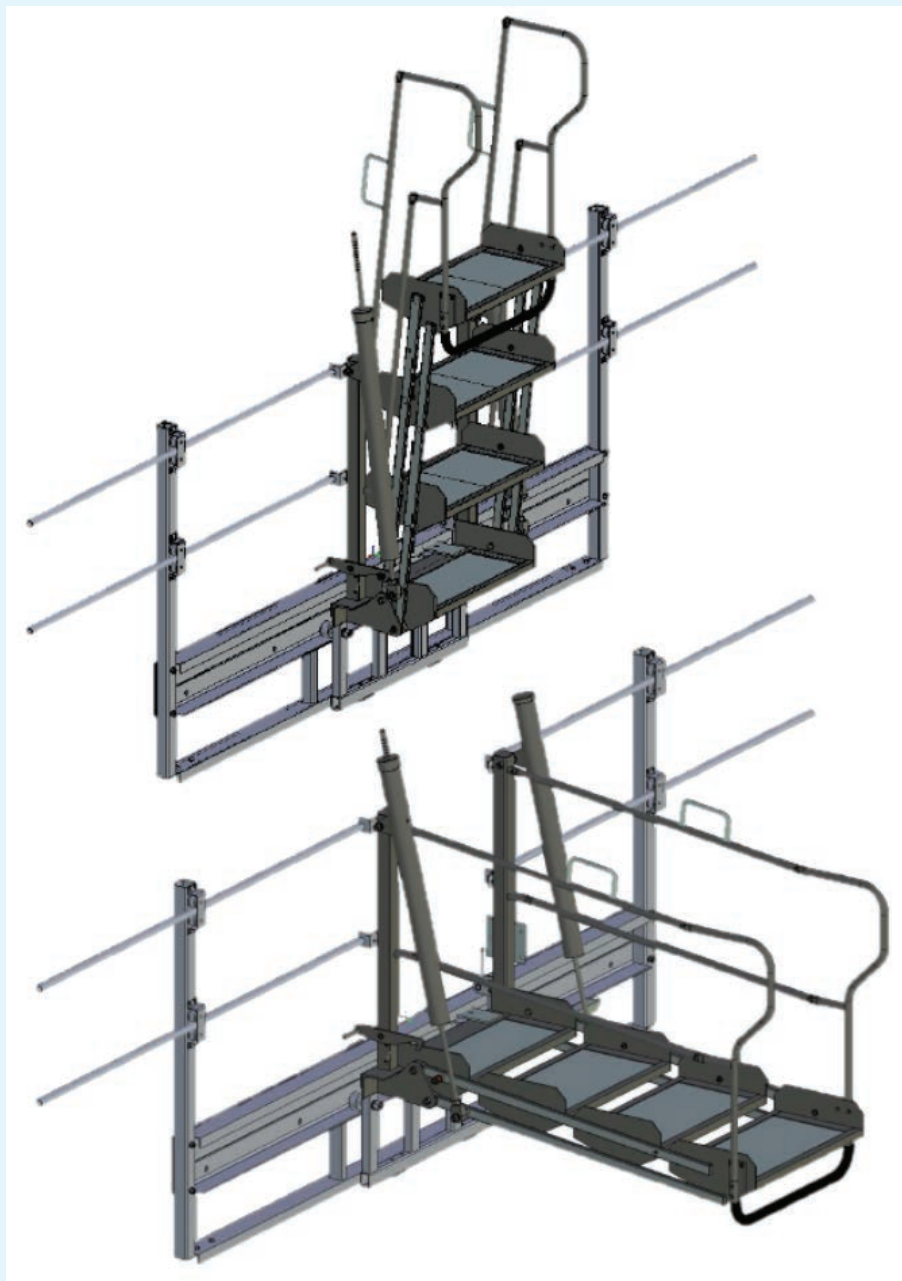
ВЕРХНИЙ ГЕРМЕТИЗИРОВАННЫЙ НАЛИВ КОНСОЛЬ ЗАПРАВОЧНАЯ



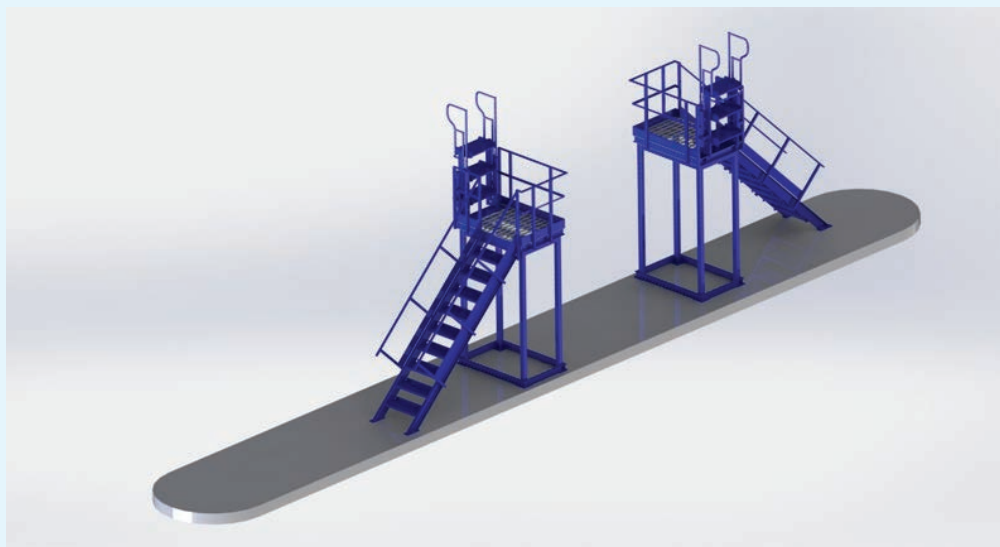
ТРАП ПЕРЕХОДНОЙ (4 ступени)



**ТРАП ПЕРЕХОДНОЙ С ПЕРЕДВИЖНЫМ МЕХАНИЗМОМ ДЛЯ Ж/Д
ЦИСТЕРН (4 ступени)**



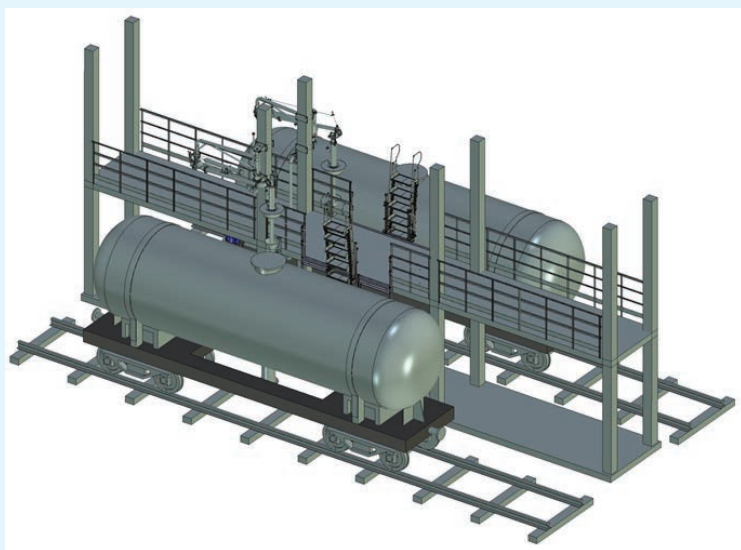
ДВУХСТОРОНЯЯ ПЛОЩАДКА ОБСЛУЖИВАНИЯ (ПО) ЭСТАКАДА АВТОНАЛИВА



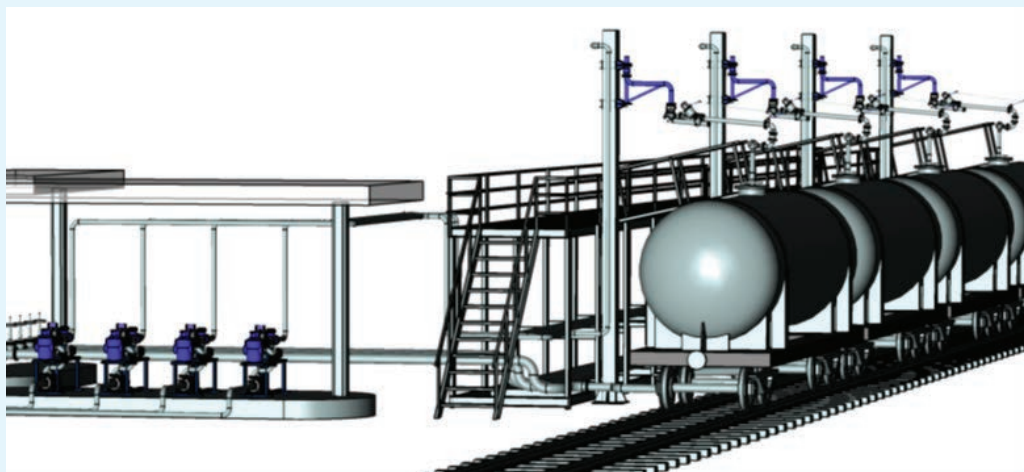
ПЛОЩАДКА ОБСЛУЖИВАНИЯ (ПО) СМОТРОВАЯ ЭСТАКАДА ДЛЯ АВТОНАЛИВА



Ж/Д ЭСТАКАДА ВЕРХНИЙ НАЛИВ НЕФТЕПРОДУКТОВ



ОДНОСТОРОННИЙ ОСТРОВОК ВЕРХНЕГО Ж/ Д НАЛИВА НА 4 ВИДА НЕФТЕПРОДУКТОВ



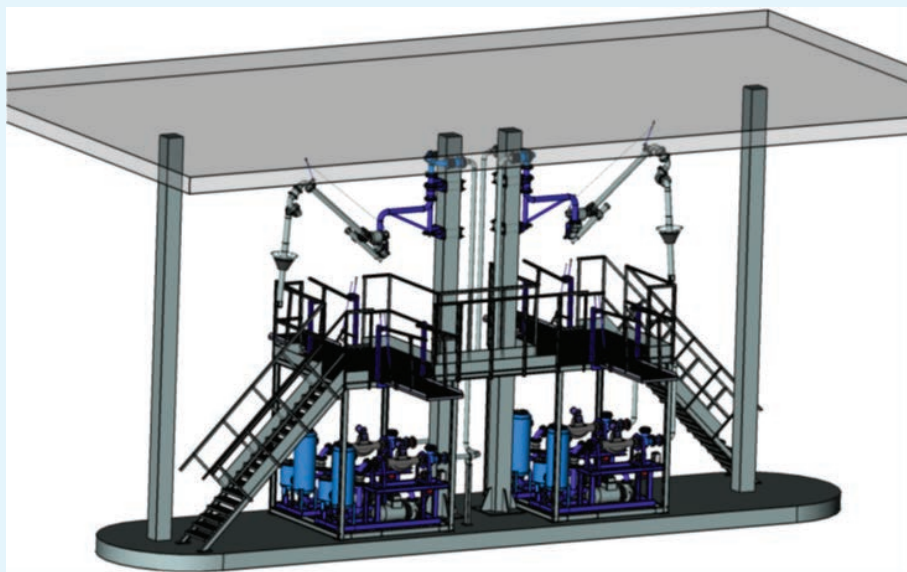
**ЭСТАКАДА НАЛИВА ДВУСТОРОННЯЯ
(ВЕРХНИЙ НАЛИВ, 1 ВИД НЕФТЕПРОДУКТОВ)**



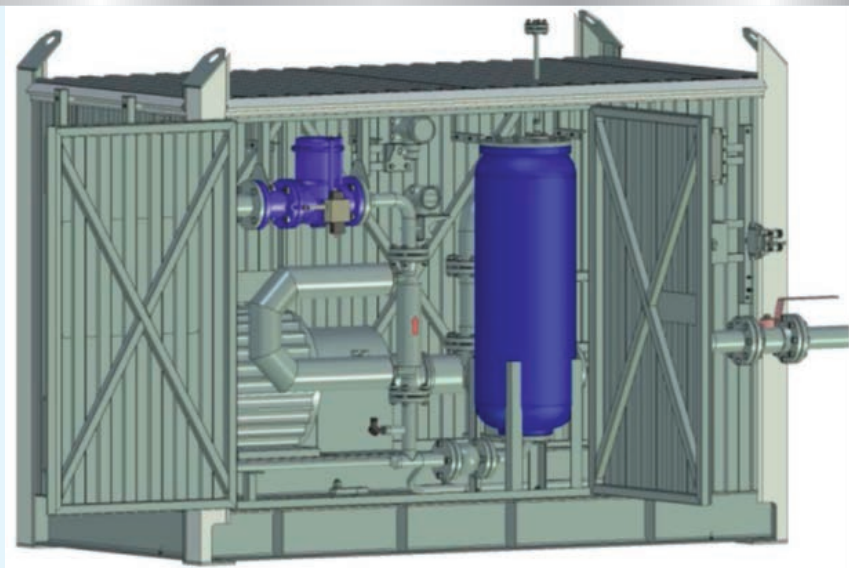
**ЭСТАКАДА НАЛИВА ДВУСТОРОННЯЯ
(ВЕРХНИЙ НАЛИВ, 2 ВИДА НЕФТЕПРОДУКТОВ)**



ДВУХСТОРОННИЙ ОСТРОВОК ВЕРХНЕГО АВТОНАЛИВА НА 4 ВИДА НЕФТЕПРОДУКТОВ



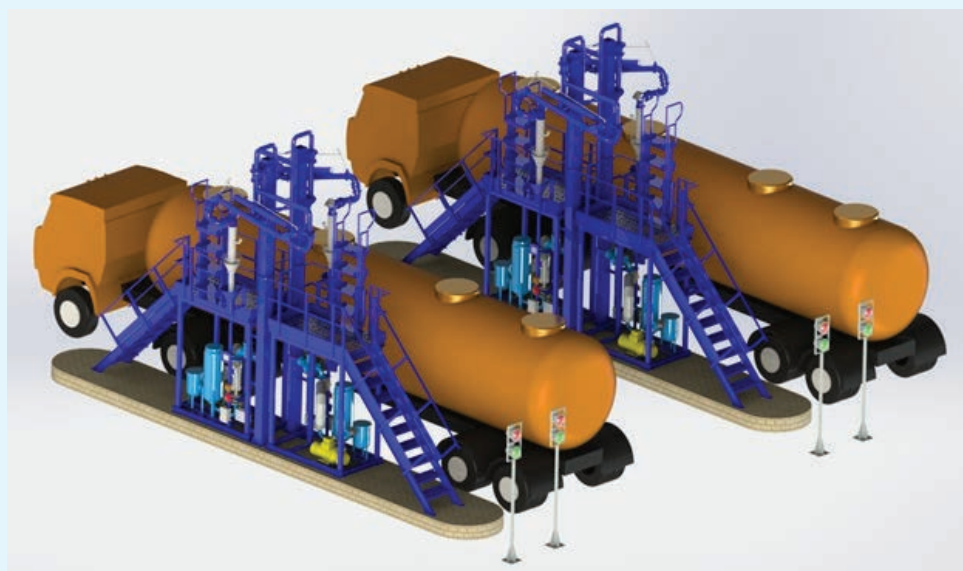
**АВТОМАТИЗИРОВАННЫЙ ТОПЛИВО-НАЛИВНОЙ КОМПЛЕКС АТНК-
М100М (ПРОИЗВОДИТЕЛЬНОСТЬ 100 МЗ/Ч, С КОРИОЛИСОВЫМ
РАСХОДОМЕРом,
С ЭЛЕКТРООБОГРЕВОМ ДЛЯ УСЛОВИЙ КРАЙНЕГО СЕВЕРА)**



**ДВУХСТОРОННИЙ ОСТРОВОК АВТОНАЛИВА С
АВТОМАТИЗИРОВАННЫМ ТОПЛИВО-НАЛИВНЫМ КОМПЛЕКСОМ
АТНК-О100**



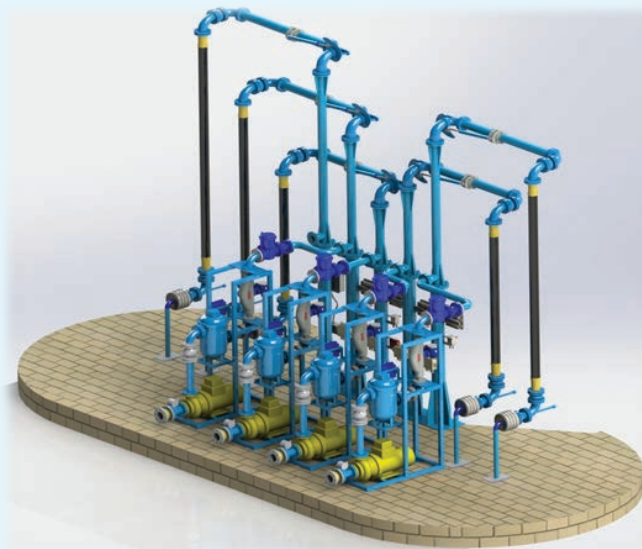
**ДВУХСТОРОННИЙ ОСТРОВОК АВТОНАЛИВА С
АВТОМАТИЗИРОВАННЫМ ТОПЛИВО-НАЛИВНЫМ КОМПЛЕКСОМ
АТНК-О100**



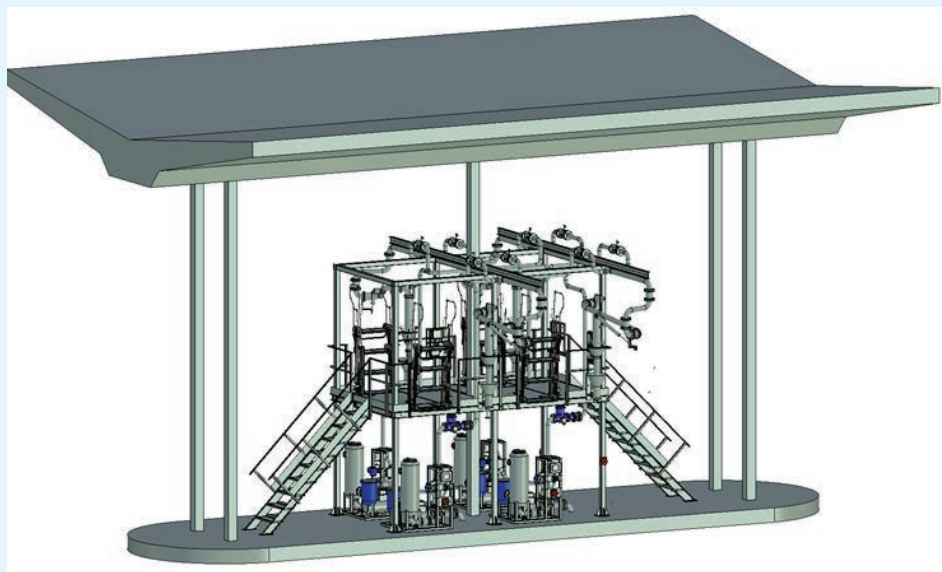
**ЭСТАКАДА ВЕРХНЕГО НАЛИВА С КОНСОЛЬЮ НИЖНЕГО НАЛИВА С
ПАРКОВОЧНОЙ СТОЙКОЙ В КОМПЛЕКСЕ С АТНК-100
С МАССОВЫМ КОРИОЛИСНЫМ РАСХОДОМЕРОМ ENDRESS+HAUSER**



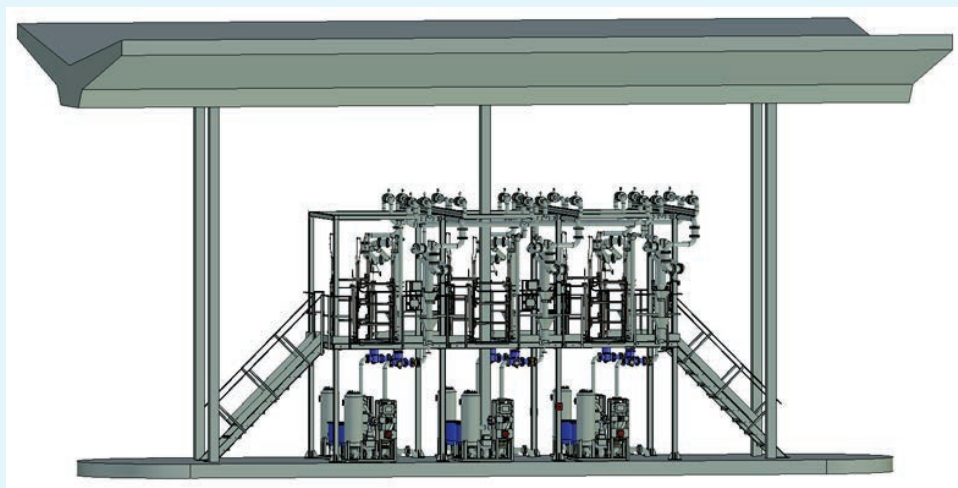
**НИЖНИЙ НАЛИВ АВТОЦИСТЕРН
(Производительность 60 м³/ч, АТНК-М060Э)**



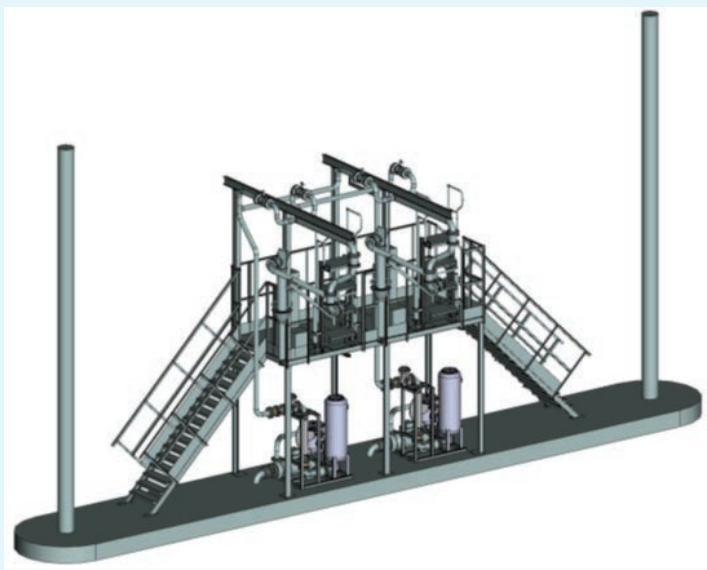
**ЭСТАКАДА МОДУЛЬНАЯ ДВУСТОРОННЯЯ
(ВЕРХНИЙ ФРОНТАЛЬНО-ГАЛЕРЕЙНЫЙ НАЛИВ, 2 ВИДА НП)**



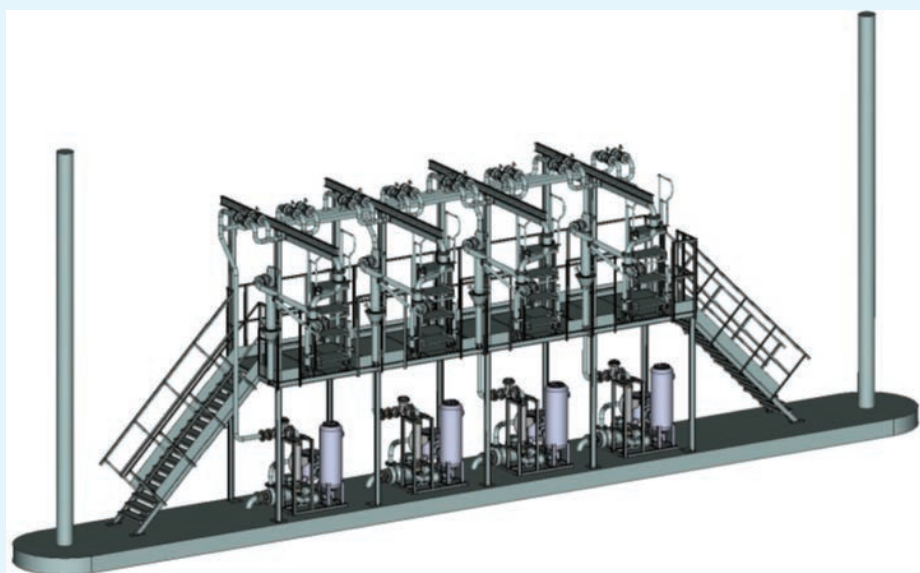
**ЭСТАКАДА МОДУЛЬНАЯ ДВУСТОРОННЯЯ
(ВЕРХНИЙ ФРОНТАЛЬНО-ГАЛЕРЕЙНЫЙ НАЛИВ, 3 ВИДА НП)**



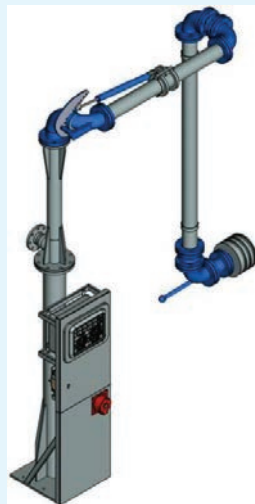
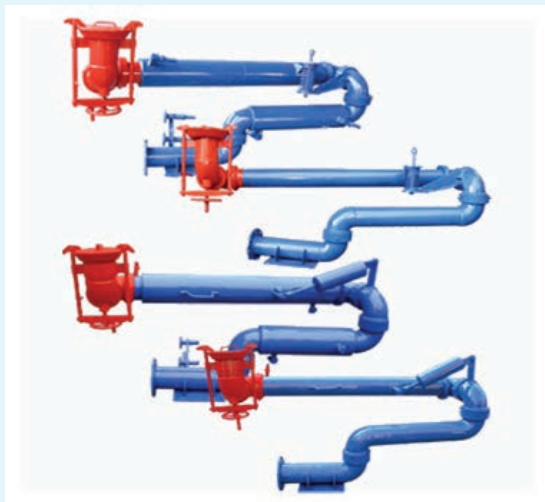
**ЭСТАКАДА МОДУЛЬНАЯ ОДНОСТОРОННЯЯ
(ВЕРХНИЙ ФРОНТАЛЬНО-ГАЛЕРЕЙНЫЙ НАЛИВ, 2 ВИДА НП)**



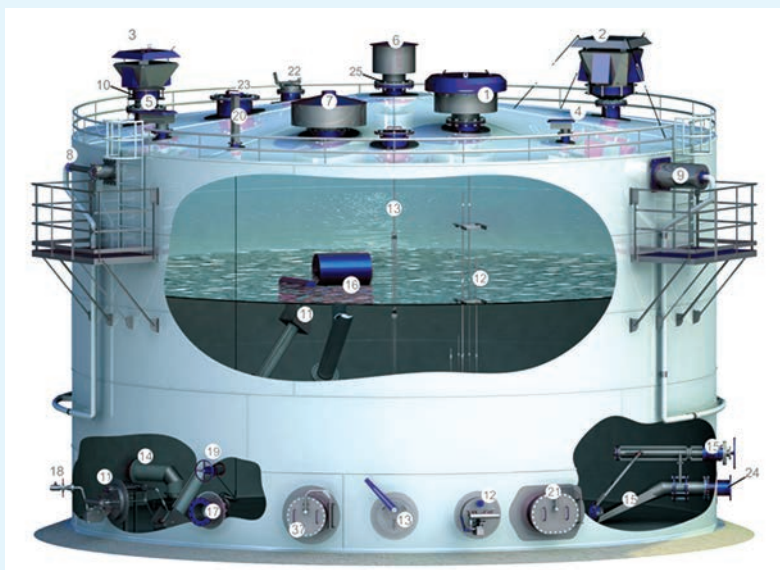
**ЭСТАКАДА МОДУЛЬНАЯ ОДНОСТОРОННЯЯ
(ВЕРХНИЙ ФРОНТАЛЬНО-ГАЛЕРЕЙНЫЙ НАЛИВ, 4 ВИДА НП)**



ОБОРУДОВАНИЕ СЛИВА И НАЛИВА НЕФТИ И НЕФТЕПРОДУКТОВ



РЕЗЕРВУАРНОЕ ОБОРУДОВАНИЕ



ФИЛЬТРЫ ЖИДКОСТНЫЕ УНИВЕРСАЛЬНЫЕ ФЖУ



СЧЕТЧИКИ ЖИДКОСТИ



НАСОСЫ И НАСОСНЫЕ АГРЕГАТЫ



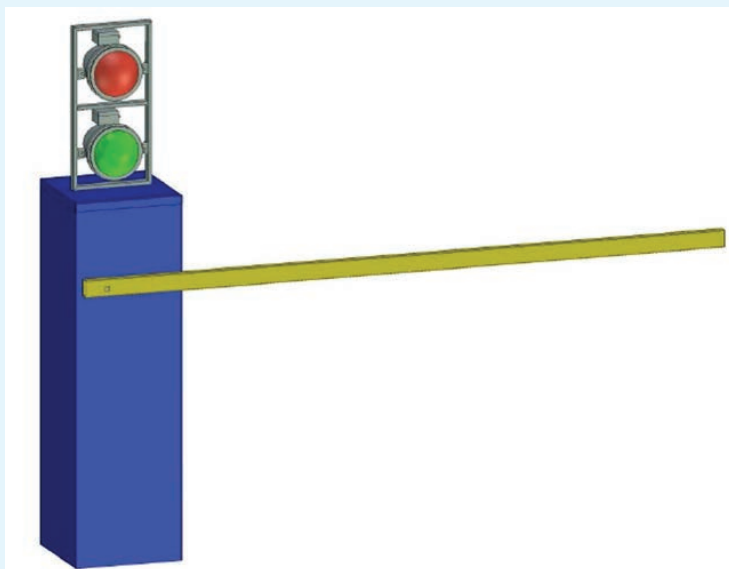
ПРОТИВОПОЖАРНОЕ ОБОРУДОВАНИЕ



МЕТРОЛОГИЧЕСКОЕ ОБОРУДОВАНИЕ



ШЛАГБАУМ-СВЕТОФОР





ПРОИЗВОДИМ КАЧЕСТВЕННО И В РОССИИ

По вопросам продаж и поддержки обращайтесь:

Архангельск (8182)63-90-72
 Астана (7172)727-132
 Астрахань (8512)99-46-04
 Барнаул (3852)73-04-60
 Белгород (4722)40-23-64
 Брянск (4832)59-03-52
 Владивосток (423)249-28-31
 Волгоград (844)278-03-48
 Вологда (8172)26-41-59
 Воронеж (473)204-51-73
 Екатеринбург (343)384-55-89

Иваново (4932)77-34-06
 Ижевск (3412)26-03-58
 Казань (843)206-01-48
 Калининград (4012)72-03-81
 Калуга (4842)92-23-67
 Кемерово (3842)65-04-62
 Киров (8332)68-02-04
 Краснодар (861)203-40-90
 Красноярск (391)204-63-61
 Курск (4712)77-13-04
 Липецк (4742)52-20-81

Магнитогорск (3519)55-03-13
 Москва (495)268-04-70
 Мурманск (8152)59-64-93
 Набережные Челны (8552)20-53-41
 Нижний Новгород (831)429-08-12
 Новокузнецк (3843)20-46-81
 Новосибирск (383)227-86-73
 Омск (3812)21-46-40
 Орел (4862)44-53-42
 Оренбург (3532)37-68-04
 Пенза (8412)22-31-16

Пермь (342)205-81-47
 Ростов-на-Дону (863)308-18-15
 Рязань (4912)46-61-64
 Самара (846)206-03-16
 Санкт-Петербург (812)309-46-40
 Саратов (845)249-38-78
 Севастополь (8692)22-31-93
 Симферополь (3652)67-13-56
 Смоленск (4812)29-41-54
 Сочи (862)225-72-31
 Ставрополь (8652)20-65-13

Сургут (3462)77-8-35
 Тверь (4822)63-31-35
 Томск (3822)98-41-53
 Тула (4872)74-02-29
 Тюмень (3452)66-21-18
 Ульяновск (8422)24-23-59
 Уфа (347)229-48-12
 Хабаровск (4212)92-98-04
 Челябинск (351)202-03-61
 Череповец (8202)49-02-64
 Ярославль (4852)69-52-93

Единый адрес: gpg@nt-rt.ru | <http://gns-group.nt-rt.ru>